



**АДМИНИСТРАЦИЯ
РУЗСКОГО ГОРОДСКОГО ОКРУГА
МОСКОВСКОЙ ОБЛАСТИ**

143100, Московская область, г. Руза, ул. Солнцева, дом 11, тел./факс 8 (49627) 24-230
e-mail: region.ruza@mail.ru, info@ruzaregion.ru, www.ruzaregion.ru
ИНН 5075003287, КПП 507501001, ОГРН 1025007589199, ОКПО 05373941

ПОСТАНОВЛЕНИЕ
от 13.05.2024 № 2653

об установлении публичного сервитута в порядке главы V.7. Земельного кодекса Российской Федерации по адресу (местоположение): Московская область, Рузский городской округ в пользу АО "Мособлгаз" в целях строительства и эксплуатации линейного объекта системы газоснабжения местного значения - «Газификация д. Ленинка» Рузского городского округа Московской области

В соответствии с Земельным кодексом Российской Федерации, Федеральным законом от 06.10.2003 № 131-ФЗ «Об общих принципах организации местного самоуправления в Российской Федерации», Законом Московской области № 23/96-ОЗ «О регулировании земельных отношений в Московской области», руководствуясь Уставом Рузского городского округа, учитывая ходатайство АО "Мособлгаз" от 15.04.2024 № P001-0337978110-83825268,

ПОСТАНОВЛЯЕТ:

1. Установить публичный сервитут на срок 120 месяцев в отношении земельных участков, согласно приложению № 1 к настоящему Постановлению, в пользу АО "Мособлгаз", в целях строительства и эксплуатации линейного объекта системы газоснабжения местного значения - «Газификация д. Ленинка» Рузского городского округа Московской области, в границах в соответствии с приложением №1 "Графическое описание" к настоящему Постановлению.

1.1. Срок, в течение которого использование земельных участков (их частей) и (или) расположенных на них объектов недвижимого имущества в соответствии с их разрешенным использованием будет в соответствии с п.п. 4 п. 1 ст. 39.41 Земельного Кодекса РФ невозможно или существенно затруднено: 11 месяцев.

1.2. Решение об установлении публичного сервитута принимается в соответствии Программой Правительства Московской области «Развитие газификации в Московской области до 2030 года», утвержденной постановлением Правительства Московской области от 20.12.2004 № 778/50.

1.3. Реквизиты нормативных актов, определяющих порядок установления зон с особыми условиями использования территорий и содержание ограничений прав на земельные участки в границах таких зон в случае, если публичный сервитут устанавливается в целях размещения инженерного сооружения, требующего установления зон с особыми условиями использования

территорий - Постановление Правительства Российской Федерации от 20.11.2000 № 878 «Об утверждении Правил охраны газораспределительных сетей».

1.4. АО "Мособлгаз» привести земельные участки в состояние, пригодное для использования в соответствии с видом разрешенного использования, в срок не позднее чем 3 месяца после завершения деятельности.

2. Администрации в течение 5 рабочих дней направить копию настоящего Постановления в Управление Федеральной службы государственной регистрации, кадастра и картографии по Московской области для внесения сведений об установлении публичного сервитута в отношении земельных участков, указанных в пункте 1 настоящего Постановления, в Единый государственный реестр недвижимости.

3. Администрации в течение 5 рабочих дней разместить настоящее Постановление на официальном информационном сайте администрации - <http://www.ruzaregion.ru> в информационно-телекоммуникационной сети «Интернет».

4. Управлению земельных отношений в течение 5 рабочих дней направить владельцу публичного сервитута копию настоящего Постановления, сведения о лицах, являющихся правообладателями земельных участков, сведения о лицах, подавших заявления об учете их прав (обременений прав) на земельные участки, способах связи с ними, копии документов, подтверждающих права указанных лиц на земельные участки.

5. Контроль за выполнением настоящего Постановления возложить на Заместителя Главы Рузского городского округа В.Б. Буздину.

Глава городского округа

Н.Н. Пархоменко

Верно:

Начальник общего отдела

«13» 05 2024г.



О.П. Гаврилова



| № | Кадастровый номер земельного участка | Адрес / описание местоположения |
|---|--------------------------------------|--|
| 1 | 2 | 3 |
| 1 | 50:19:0060106:1 | обл. Московская, р-н Рузский, участок - отделение "Богородское" |
| 2 | 50:19:0060116:208 | Российская Федерация, Московская область, Рузский городской округ |
| 3 | 50:19:0000000:21246 | Московская область, Рузский район, земли ОАО "АПК Космодемьянский" |
| 4 | 50:19:0000000:23528 | Московская область, Рузский Городской округ |

ГРАФИЧЕСКОЕ ОПИСАНИЕ
местоположения границ населенных пунктов, территориальных
зон, особо охраняемых природных территорий, зон с особыми
условиями использования территории

Публичный сервитут объекта «Газификация д. Ленинка» Рузского городского округа Московской области»

(наименование объекта, местоположение границ которого описано (далее - объект))

Раздел 1

| Сведения об объекте | | |
|----------------------------|---|---|
| № п/п | Характеристики объекта | Описание характеристик |
| 1 | 2 | 3 |
| 1 | Местоположение объекта | Московская область, г Руза, д Бабино |
| 2 | Площадь объекта ± величина погрешности определения площади (P ± ΔP) | 4 938 м ² ± 25 м ² |
| 3 | Иные характеристики объекта | Вид объекта реестра границ: Зона с особыми условиями использования территории Содержание ограничений использования объектов недвижимости в пределах зоны или территории: Публичный сервитут, в целях размещения объекта «Газификация д. Ленинка» Рузского городского округа Московской области». Срок установления: 120 месяцев в пользу Акционерного Общества «Мособлгаз» ОГРН 1175024034734, ИНН 5032292612 (Московская область, Одинцовский городской округ, деревня Раздоры, 1-й км. Рублево-Успенского шоссе, дом 1, корпус Б, info@mosoblgaz.ru) |

Раздел 2

| Сведения о местоположении границ объекта | | | | | |
|---|---------------|--------------|---|---|---|
| 1. Система координат МСК-50, зона 2 | | | | | |
| 2. Сведения о характерных точках границ объекта | | | | | |
| Обозначение характерных точек границ | Координаты, м | | Метод определения координат характерной точки | Средняя квадратическая погрешность положения характерной точки (M _t), м | Описание обозначения точки на местности (при наличии) |
| | X | Y | | | |
| 1 | 2 | 3 | 4 | 5 | 6 |
| 1 | | | | | |
| 1 | 432 305,76 | 1 298 797,78 | Аналитический метод | 0,10 | Нет закрепления |
| 2 | 432 303,64 | 1 298 797,90 | | 0,10 | |
| 3 | 432 303,49 | 1 298 793,89 | | 0,10 | |
| 4 | 432 305,57 | 1 298 793,79 | | 0,10 | |
| 1 | 432 305,76 | 1 298 797,78 | | 0,10 | |
| 2 | | | | | |
| 5 | 432 300,68 | 1 298 797,45 | Аналитический метод | 0,10 | Нет закрепления |
| 6 | 432 300,65 | 1 298 798,04 | | 0,10 | |
| 7 | 432 281,49 | 1 298 798,97 | | 0,10 | |
| 8 | 432 274,42 | 1 298 799,54 | | 0,10 | |
| 9 | 432 265,54 | 1 298 800,83 | | 0,10 | |
| 10 | 432 265,69 | 1 298 796,76 | | 0,10 | |
| 11 | 432 273,97 | 1 298 795,56 | | 0,10 | |
| 12 | 432 281,23 | 1 298 794,98 | | 0,10 | |
| 13 | 432 300,89 | 1 298 794,02 | | 0,10 | |
| 5 | 432 300,68 | 1 298 797,45 | | 0,10 | |
| 3 | | | | | |
| 14 | 432 198,90 | 1 298 817,62 | Аналитический метод | 0,10 | Нет закрепления |
| 15 | 432 181,09 | 1 298 825,98 | | 0,10 | |
| 16 | 432 181,25 | 1 298 824,76 | | 0,10 | |
| 17 | 432 182,78 | 1 298 821,78 | | 0,10 | |
| 18 | 432 185,32 | 1 298 819,39 | | 0,10 | |
| 19 | 432 190,20 | 1 298 816,90 | | 0,10 | |
| 20 | 432 193,21 | 1 298 816,24 | | 0,10 | |
| 21 | 432 196,42 | 1 298 816,60 | | 0,10 | |
| 14 | 432 198,90 | 1 298 817,62 | | 0,10 | |
| 4 | | | | | |
| 22 | 432 180,27 | 1 298 830,20 | Аналитический метод | 0,10 | Нет закрепления |
| 23 | 432 182,01 | 1 298 834,97 | | 0,10 | |
| 24 | 432 178,31 | 1 298 836,79 | | 0,10 | |
| 25 | 432 130,51 | 1 298 853,87 | | 0,10 | |
| 26 | 432 129,84 | 1 298 852,45 | | 0,10 | |
| 27 | 432 165,83 | 1 298 835,94 | | 0,10 | |
| 28 | 432 176,35 | 1 298 832,19 | | 0,10 | |
| 22 | 432 180,27 | 1 298 830,20 | | 0,10 | |
| 5 | | | | | |
| 29 | 432 138,80 | 1 298 845,59 | Аналитический метод | 0,10 | Нет закрепления |
| 30 | 432 134,97 | 1 298 847,35 | | 0,10 | |
| 31 | 432 134,92 | 1 298 847,37 | | 0,10 | |
| 32 | 432 094,28 | 1 298 865,71 | | 0,10 | |
| 33 | 432 052,97 | 1 298 885,20 | | 0,10 | |
| 34 | 432 052,89 | 1 298 885,23 | | 0,10 | |
| 35 | 432 044,17 | 1 298 889,26 | | 0,10 | |
| 36 | 432 032,00 | 1 298 894,77 | | 0,10 | |
| 37 | 432 006,10 | 1 298 906,07 | | 0,10 | |
| 38 | 431 988,34 | 1 298 914,55 | | 0,10 | |

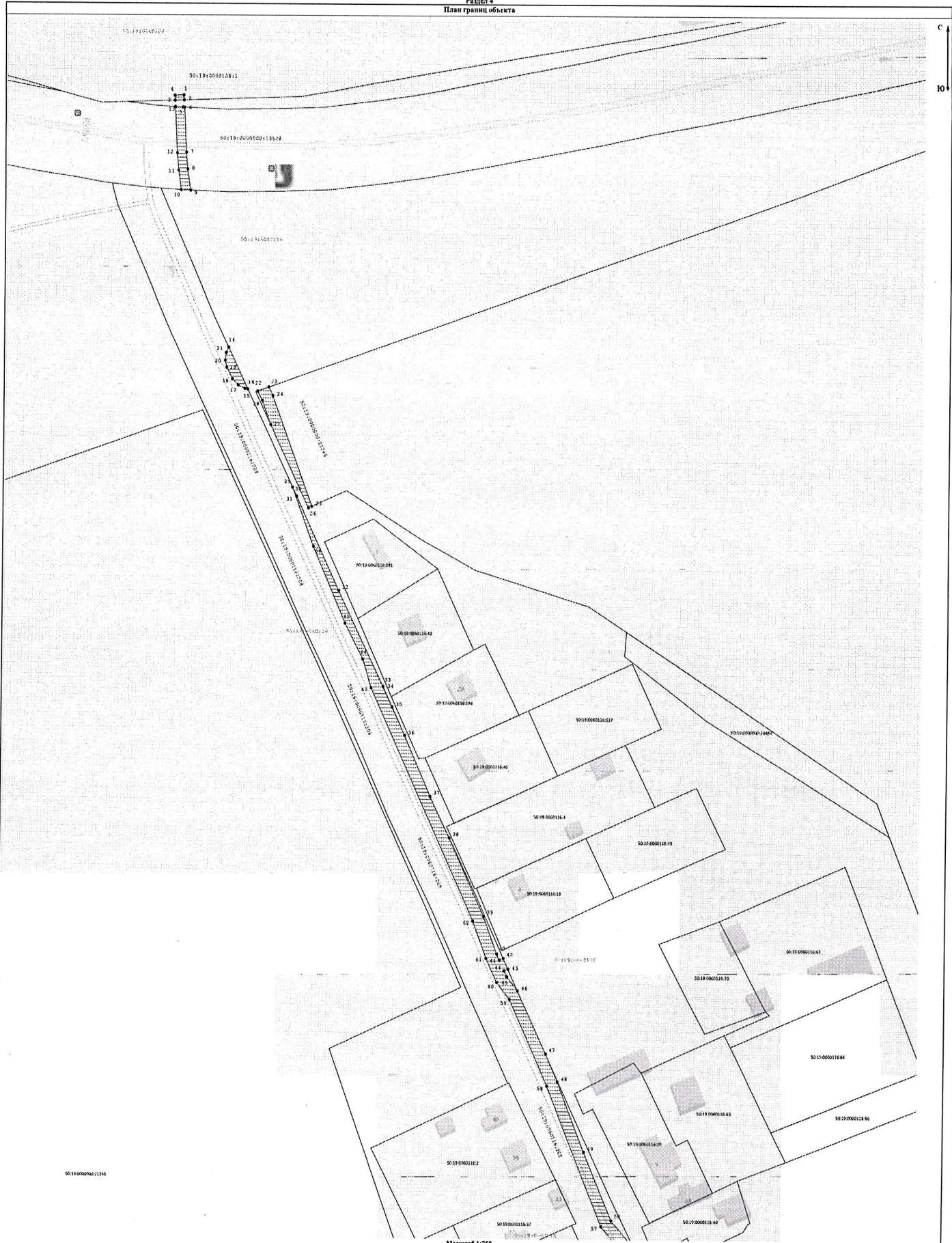
Раздел 2

| Сведения о местоположении границ объекта | | | | | |
|--|------------|--------------|---------------------|------|-----------------|
| 1 | 2 | 3 | 4 | 5 | 6 |
| 39 | 431 954,62 | 1 298 929,83 | Аналитический метод | 0,10 | Нет закрепления |
| 40 | 431 938,71 | 1 298 935,63 | | 0,10 | |
| 41 | 431 936,17 | 1 298 936,82 | | 0,10 | |
| 42 | 431 936,93 | 1 298 938,49 | | 0,10 | |
| 43 | 431 932,37 | 1 298 940,56 | | 0,10 | |
| 44 | 431 931,63 | 1 298 938,93 | | 0,10 | |
| 45 | 431 929,18 | 1 298 940,07 | | 0,10 | |
| 46 | 431 923,21 | 1 298 944,72 | | 0,10 | |
| 47 | 431 895,85 | 1 298 957,22 | | 0,10 | |
| 48 | 431 883,94 | 1 298 962,49 | | 0,10 | |
| 49 | 431 854,02 | 1 298 974,15 | | 0,10 | |
| 50 | 431 824,42 | 1 298 986,39 | | 0,10 | |
| 51 | 431 812,38 | 1 298 996,49 | | 0,10 | |
| 52 | 431 812,12 | 1 298 996,62 | | 0,10 | |
| 53 | 431 811,84 | 1 298 996,75 | | 0,10 | |
| 54 | 431 778,91 | 1 299 011,55 | | 0,10 | |
| 55 | 431 791,70 | 1 299 000,63 | | 0,10 | |
| 56 | 431 808,39 | 1 298 993,31 | | 0,10 | |
| 57 | 431 821,79 | 1 298 982,06 | | 0,10 | |
| 58 | 431 882,02 | 1 298 957,88 | | 0,10 | |
| 59 | 431 919,49 | 1 298 941,29 | | 0,10 | |
| 60 | 431 926,56 | 1 298 935,78 | | 0,10 | |
| 61 | 431 936,80 | 1 298 931,01 | | 0,10 | |
| 62 | 431 952,73 | 1 298 925,20 | | 0,10 | |
| 63 | 432 052,23 | 1 298 880,11 | | 0,10 | |
| 64 | 432 064,68 | 1 298 876,32 | | 0,10 | |
| 65 | 432 080,17 | 1 298 868,58 | | 0,10 | |
| 66 | 432 113,21 | 1 298 854,73 | | 0,10 | |
| 29 | 432 138,80 | 1 298 845,59 | | 0,10 | |
| 6 | | | | | |
| 67 | 431 776,84 | 1 299 012,48 | Аналитический метод | 0,10 | Нет закрепления |
| 68 | 431 743,61 | 1 299 027,42 | | 0,10 | |
| 69 | 431 732,25 | 1 299 030,74 | | 0,10 | |
| 70 | 431 730,68 | 1 299 030,99 | | 0,10 | |
| 71 | 431 728,83 | 1 299 030,56 | | 0,10 | |
| 72 | 431 727,27 | 1 299 029,72 | | 0,10 | |
| 73 | 431 726,40 | 1 299 029,70 | | 0,10 | |
| 74 | 431 668,21 | 1 299 056,05 | | 0,10 | |
| 75 | 431 649,09 | 1 299 064,73 | | 0,10 | |
| 76 | 431 651,34 | 1 299 069,42 | | 0,10 | |
| 77 | 431 646,81 | 1 299 071,53 | | 0,10 | |
| 78 | 431 642,37 | 1 299 062,29 | | 0,10 | |
| 79 | 431 666,14 | 1 299 051,50 | | 0,10 | |
| 80 | 431 724,34 | 1 299 025,14 | | 0,10 | |
| 81 | 431 725,78 | 1 299 024,66 | | 0,10 | |
| 82 | 431 727,32 | 1 299 024,66 | | 0,10 | |
| 83 | 431 728,78 | 1 299 024,94 | | 0,10 | |
| 84 | 431 729,58 | 1 299 025,28 | | 0,10 | |
| 85 | 431 730,84 | 1 299 025,95 | | 0,10 | |
| 67 | 431 776,84 | 1 299 012,48 | | 0,10 | |
| 7 | | | | | |
| 86 | 431 725,43 | 1 299 023,95 | Аналитический метод | 0,10 | Нет закрепления |
| 87 | 431 628,65 | 1 299 067,22 | | 0,10 | |
| 88 | 431 627,39 | 1 299 067,67 | | 0,10 | |
| 89 | 431 626,08 | 1 299 067,75 | | 0,10 | |

Раздел 2

| Сведения о местоположении границ объекта | | | | | |
|--|------------|--------------|---------------------|------|-----------------|
| 1 | 2 | 3 | 4 | 5 | 6 |
| 90 | 431 624,99 | 1 299 067,62 | Аналитический метод | 0,10 | Нет закрепления |
| 91 | 431 624,20 | 1 299 067,40 | | 0,10 | |
| 92 | 431 617,69 | 1 299 065,10 | | 0,10 | |
| 93 | 431 590,53 | 1 299 078,26 | | 0,10 | |
| 94 | 431 597,92 | 1 299 094,10 | | 0,10 | |
| 95 | 431 594,28 | 1 299 095,77 | | 0,10 | |
| 96 | 431 586,93 | 1 299 080,00 | | 0,10 | |
| 97 | 431 560,36 | 1 299 092,88 | | 0,10 | |
| 98 | 431 559,67 | 1 299 094,61 | | 0,10 | |
| 99 | 431 558,96 | 1 299 096,03 | | 0,10 | |
| 100 | 431 558,05 | 1 299 096,93 | | 0,10 | |
| 101 | 431 557,12 | 1 299 097,58 | | 0,10 | |
| 102 | 431 546,70 | 1 299 103,66 | | 0,10 | |
| 103 | 431 545,64 | 1 299 101,97 | | 0,10 | |
| 104 | 431 524,05 | 1 299 115,89 | | 0,10 | |
| 105 | 431 501,60 | 1 299 130,90 | | 0,10 | |
| 106 | 431 455,89 | 1 299 158,96 | | 0,10 | |
| 107 | 431 473,68 | 1 299 146,12 | | 0,10 | |
| 108 | 431 474,01 | 1 299 145,90 | | 0,10 | |
| 109 | 431 514,42 | 1 299 119,13 | | 0,10 | |
| 110 | 431 514,62 | 1 299 119,00 | | 0,10 | |
| 111 | 431 540,72 | 1 299 102,59 | | 0,10 | |
| 112 | 431 540,98 | 1 299 102,43 | | 0,10 | |
| 113 | 431 553,63 | 1 299 095,00 | | 0,10 | |
| 114 | 431 553,95 | 1 299 094,82 | | 0,10 | |
| 115 | 431 566,49 | 1 299 088,06 | | 0,10 | |
| 116 | 431 584,78 | 1 299 078,14 | | 0,10 | |
| 117 | 431 585,40 | 1 299 077,84 | | 0,10 | |
| 118 | 431 601,08 | 1 299 070,68 | | 0,10 | |
| 119 | 431 621,61 | 1 299 061,18 | | 0,10 | |
| 120 | 431 625,87 | 1 299 062,69 | 0,10 | | |
| 121 | 431 626,61 | 1 299 062,66 | 0,10 | | |
| 122 | 431 723,39 | 1 299 019,39 | 0,10 | | |
| 86 | 431 725,43 | 1 299 023,95 | 0,10 | | |
| 8 | | | | | |
| 123 | 431 579,08 | 1 299 103,99 | Аналитический метод | 0,10 | Нет закрепления |
| 124 | 431 576,01 | 1 299 105,65 | | 0,10 | |
| 125 | 431 575,99 | 1 299 105,66 | | 0,10 | |
| 126 | 431 563,60 | 1 299 112,34 | | 0,10 | |
| 127 | 431 551,23 | 1 299 119,60 | | 0,10 | |
| 128 | 431 542,90 | 1 299 124,84 | | 0,10 | |
| 129 | 431 540,88 | 1 299 120,87 | | 0,10 | |
| 130 | 431 532,37 | 1 299 125,39 | | 0,10 | |
| 131 | 431 498,88 | 1 299 147,10 | | 0,10 | |
| 132 | 431 482,18 | 1 299 158,89 | | 0,10 | |
| 133 | 431 472,75 | 1 299 169,19 | | 0,10 | |
| 134 | 431 450,76 | 1 299 185,07 | | 0,10 | |
| 135 | 431 443,93 | 1 299 185,93 | | 0,10 | |
| 136 | 431 384,90 | 1 299 228,68 | | 0,10 | |
| 137 | 431 381,96 | 1 299 224,63 | | 0,10 | |
| 138 | 431 442,03 | 1 299 181,13 | | 0,10 | |
| 139 | 431 448,86 | 1 299 180,27 | | 0,10 | |
| 140 | 431 469,40 | 1 299 165,43 | | 0,10 | |
| 141 | 431 478,85 | 1 299 155,11 | | 0,10 | |
| 142 | 431 496,07 | 1 299 142,96 | | 0,10 | |

Раздел 4
План границ объекта



Используемые условные знаки и обозначения:

- 7 - Характерная точка границы ЗОУИТ
- - Видов обозначение части границы ЗОУИТ
- - Граница и обозначение кадастрового квартала, в котором расположен объект
- - Граница и обозначение земельного участка, учтенного в ГКН

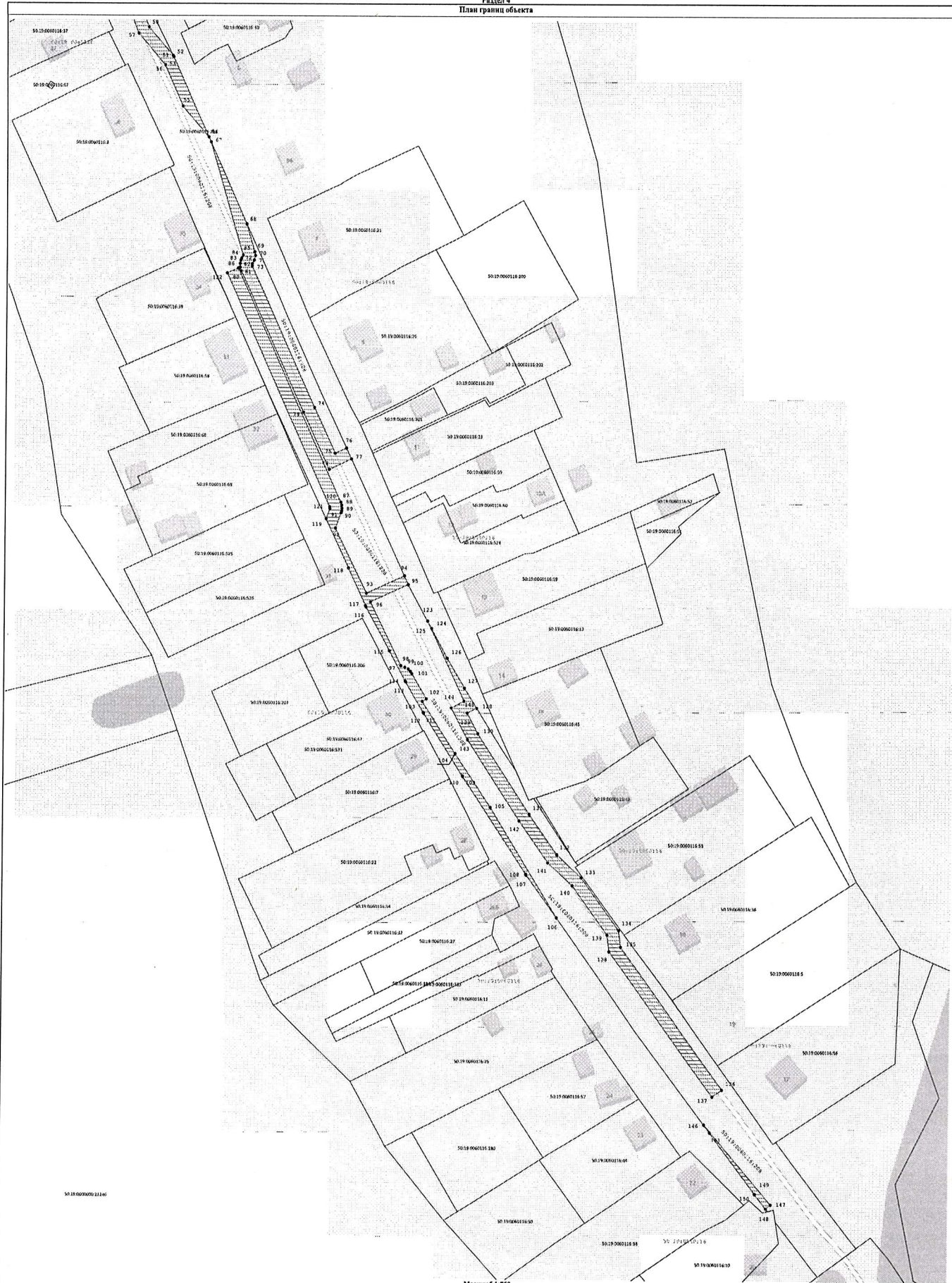
Подпись _____ Дата « 21 » февраля 20 24 г.

Место для оттиска печати (при наличии) лица, составившего описание местоположения границ объекта



Раздел 4
План границ объекта

С
Ю



Масштаб 1:750

Используемые условные знаки и обозначения:

- 7 - Характерная точка границы ЗОУИТ
- Вном. образованная часть границы ЗОУИТ
- Граница и обозначение кадастрового квартала, в котором расположен объект
- Граница и обозначение кадастрового участка, учтенного в ГКИ

Подпись _____ Дата « 21 » февраля 20 24 г.

Место для отиска подписи владельца/лица, составившего описание местоположения границ объекта

