

ОПИСАНИЕ МЕСТОПОЛОЖЕНИЯ ГРАНИЦ

Публичный сервитут объекта "Распределительный газопровод высокого давления $P \leq 1,2$ МПа, ГРПШ, газопровод среднего давления $P \leq 0,3$ МПа, расположенный по адресу: Московская область, Рузский г.о., д. Старо.

Догазификация населенного пункта – д. Старо"

(наименование объекта, местоположение границ которого описано (далее - объект)

Раздел 1

Сведения об объекте		
№ п/п	Характеристики объекта	Описание характеристик
1	2	3
1	Местоположение объекта	Московская область, Рузский г.о., д. Старо.
2	Площадь объекта \pm величина погрешности определения площади ($P \pm \Delta P$)	$836,09 \text{ м}^2 \pm 5 \text{ м}^2$
3	Иные характеристики объекта	Вид объекта реестра границ: Зона с особыми условиями использования территории Содержание ограничений использования объектов недвижимости в пределах зоны или территории: Публичный сервитут для целей размещения линейных объектов системы газоснабжения, их неотъемлемых технологических частей. Срок установления 49 лет.

Раздел 2

Сведения о местоположении границ объекта

1. Система координат МСК-50, зона 1

2.1. Сведения о характерных точках границ объекта

Обозначение характерных точек границ	Координаты, м		Метод определения координат характерной точки	Средняя квадратическая погрешность положения характерной точки (Mt), м	Описание обозначения точки на местности (при наличии)
	X	Y			
1	2	3	4	5	6
1	464151.74	1290438.68	Метод спутниковых геодезических измерений (определений)	0,10	—
2	464151.51	1290442.39		0,10	
3	464151.25	1290446.51		0,10	
4	464151.08	1290449.25		0,10	
5	464150.90	1290452.00		0,10	
6	464150.74	1290454.58		0,10	
7	464155.02	1290493.33		0,10	
8	464157.18	1290510.56		0,10	
9	464157.95	1290515.16		0,10	
10	464159.43	1290518.46		0,10	
11	464161.05	1290520.84		0,10	
12	464164.39	1290524.09		0,10	
13	464170.94	1290528.57		0,10	
14	464177.16	1290532.65		0,10	
15	464193.30	1290543.89		0,10	
16	464214.58	1290558.09		0,10	
17	464233.80	1290568.69		0,10	
18	464233.94	1290568.76		0,10	

19	464249.97	1290580.63
20	464232.08	1290572.30
21	464223.36	1290568.10
22	464212.43	1290561.46
23	464191.04	1290547.19
24	464174.92	1290535.97
25	464168.72	1290531.89
26	464161.85	1290527.19
27	464157.97	1290523.42
28	464155.92	1290520.42
29	464154.09	1290516.33
30	464153.22	1290511.14
31	464151.04	1290493.79
32	464146.73	1290454.67
33	464146.91	1290451.75
34	464147.08	1290449.00
35	464147.26	1290446.26
36	464147.52	1290442.14
37	464147.84	1290436.98
1	464151.74	1290438.68

[illegible]

2.2. Сведения о характерных точках границ объекта					
1	2	3	4	5	6
38	464260.88	1290588.72	Метод спутниковых геодезических измерений (определений)	0,10	—
39	464276.69	1290600.43		0,10	
40	464275.61	1290602.13		0,10	
41	464266.29	1290600.81		0,10	
42	464264.59	1290599.57		0,10	
38	464260.88	1290588.72		0,10	

Раздел 3




Сведения о местоположении изменённых (уточнённых) границ объекта							
1. Система координат <u>МСК-50, зона 1</u>							
2. Сведения о характерных точках границ объекта							
Обозначение характерных точек границы	Существующие координаты, м		Изменённые (уточнённые) координаты, м		Метод определения координат характерной точки	Средняя квадратическая погрешность положения характерной точки (Mt), м	Описание обозначения точки на местности (при наличии)
	X	Y	X	Y			
1	2	3	4	5	6	7	8
—	—	—	—	—	—	—	—
3. Сведения о характерных точках части (частей) границы объекта							
1	2	3	4	5	6	7	8
—	—	—	—	—	—	—	—

Прохождение границы		Описание прохождения границы
от точки	до точки	
1	2	3
—	—	—

Ситуационный план



Условные обозначения :

	- существующий газопровод
	- проектируемый газопровод
	- проектируемый газопровод Г4
	- границы земельных участков включенных в ГИП

[illegible]

Κορυμβάδης

ФОРМАТ

СХЕМА ГРАНИЦ ДЕЙСТВИЯ СЕРВИТУТА

Объект: Распределительный газопровод высокого давления Р≤1,2 МПа, ГРПШ, газопровод среднего давления Р≤0,3 МПа, расположенный по адресу: Московская область, Рузский г.о., д. Старо. Догазификация населенного пункта - д. Старо

Местоположение/ кадастровый номер: Местоположение установлено относительно ориентира, расположенного в границах участка. Почтовый адрес ориентира: обл. Московская, р-н Рузский, земли АО "Октябрьское" вблизи д. Старо / 50:19:0040103:23

Вид, номер и дата государственной регистрации права: собственность 50-50/019-50/019/005/2016-1547/1 от 16.04.2016

кадастровый квартал 50:19:0040103

Площадь сервитута:
ЗУ - 836.09 кв. м.

Категория земель:
- Земли сельскохозяйственного назначения
Вид разрешенного использования:
- Для сельскохозяйственного производства

Описание границ смежных землепользователей:
:23/ЧЗУ1

От 1 точки до 18 точки - земельный участок с кадастровым номером № 50:19:0040103:23
От 18 точки до 19 точки - земельный участок с кадастровым номером № 50:19:0000000:23832
От 19 точки до 37 точки - земельный участок с кадастровым номером № 50:19:0040103:23
От 37 точки до 1 точки - земельный участок с кадастровым номером № 50:19:0040103:164

Описание границ смежных землепользователей:
:23/ЧЗУ2

От 388 точки до 40 точки - земельный участок с кадастровым номером № 50:19:0000000:23832
От 40 точки до 42 точки - земельный участок с кадастровым номером № 50:19:0040103:23
От 42 точки до 38 точки - земельный участок с кадастровым номером № 50:19:0040103:23

Каталог координат :23/ЧЗУ1
Система координат МСК-50

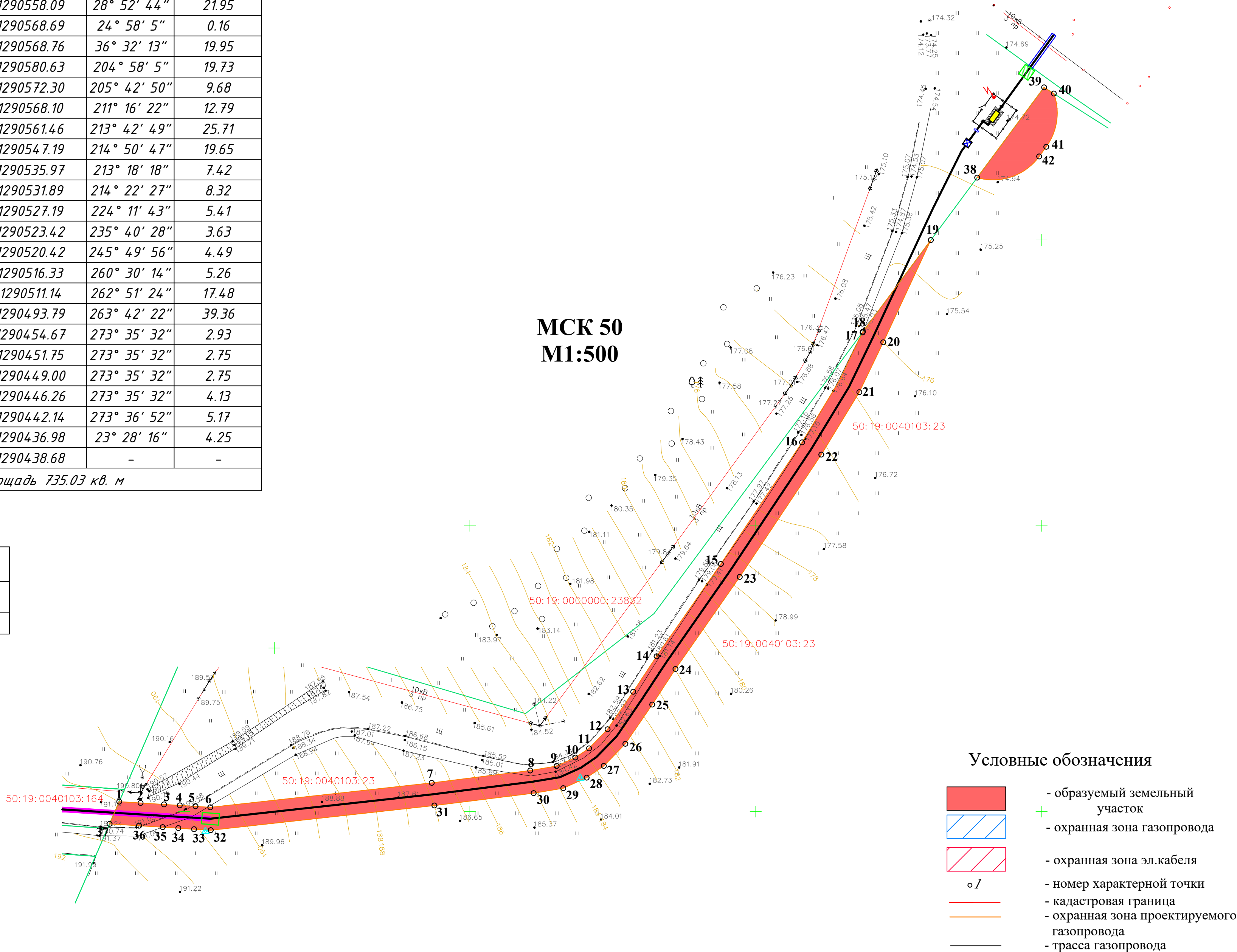
Номер точки	К О О Р Д И Н А Т Ы		Дир.углы	Меры линий,м
	Х	У		
1	464151.74	1290438.68	93° 35' 32"	3.72
2	464151.51	1290442.39	93° 35' 32"	4.13
3	464151.25	1290446.51	93° 35' 32"	2.75
4	464151.08	1290449.25	93° 35' 32"	2.75
5	464150.90	1290452.00	93° 35' 32"	2.58
6	464150.74	1290454.58	83° 42' 22"	38.98
7	464155.02	1290493.33	82° 51' 24"	17.37
8	464157.18	1290510.56	80° 30' 14"	4.66
9	464157.95	1290515.16	65° 49' 56"	3.62
10	464159.43	1290518.46	55° 40' 28"	2.88
11	464161.05	1290520.84	44° 11' 43"	4.66
12	464164.39	1290524.09	34° 22' 27"	7.94
13	464170.94	1290528.57	33° 18' 18"	7.44
14	464177.16	1290532.65	34° 50' 47"	19.66
15	464193.30	1290543.89	33° 42' 49"	25.58
16	464214.58	1290558.09	28° 52' 44"	21.95
17	464233.80	1290568.69	24° 58' 5"	0.16
18	464233.94	1290568.76	36° 32' 13"	19.95
19	464249.97	1290580.63	204° 58' 5"	19.73
20	464232.08	1290572.30	205° 42' 50"	9.68
21	464223.36	1290568.10	211° 16' 22"	12.79
22	464212.43	1290561.46	213° 42' 49"	25.71
23	464191.04	1290547.19	214° 50' 47"	19.65
24	464174.92	1290535.97	213° 18' 18"	7.42
25	464168.72	1290531.89	214° 22' 27"	8.32
26	464161.85	1290527.19	224° 11' 43"	5.41
27	464157.97	1290523.42	235° 40' 28"	3.63
28	464155.92	1290520.42	245° 49' 56"	4.49
29	464154.09	1290516.33	260° 30' 14"	5.26
30	464153.22	1290511.14	262° 51' 24"	17.48
31	464151.04	1290493.79	263° 42' 22"	39.36
32	464146.73	1290454.67	273° 35' 32"	2.93
33	464146.91	1290451.75	273° 35' 32"	2.75
34	464147.08	1290449.00	273° 35' 32"	2.75
35	464147.26	1290446.26	273° 35' 32"	4.13
36	464147.52	1290442.14	273° 36' 52"	5.17
37	464147.84	1290436.98	23° 28' 16"	4.25
1	464151.74	1290438.68	-	-
Общая площадь 735.03 кв. м				

Каталог координат :23/ЧЗУ2
Система координат МСК-50

Номер точки	К О О Р Д И Н А Т Ы		Дир.углы	Меры линий,м
	Х	У		
38	464260.88	1290588.72	36° 32' 13"	19.67
39	464276.69	1290600.43	122° 25' 26"	2.02
40	464275.61	1290602.13	188° 4' 10"	9.42
41	464266.29	1290600.81	216° 9' 18"	2.10
42	464264.59	1290599.57	251° 8' 41"	11.47
38	464260.88	1290588.72	-	-
Общая площадь 101.06 кв. м				

Экспликация земель :23/ЧЗУ2	
Земли АО "Октябрьское"	
ЗУ:23/ЧЗУ2	101.06 кв. м.

Экспликация земель :23/ЧЗУ1	
Земли АО "Октябрьское"	
ЗУ:23/ЧЗУ1	735.03 кв. м.



Заявитель: АО "Мособлгаз"